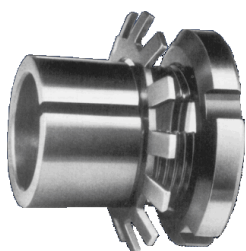


## HILZNE



Hilzna	€/kom
H 204	0.81
H 205	0.89
H 206	0.99
H 207	1.07
H 208	1.16
H 209	1.33
H 210	1.58
H 211	1.71
H 212	2.04
H 213	2.36
H 214	3.12
H 215	3.41
H 216	3.92
H 222	11.93
H 305	1.07
H 306	1.07
H 307	1.16
H 308	1.10
H 309	1.23
H 310	1.52
H 311	1.66
H 312	1.97
H 313	2.42
H 314	3.33
H 315	3.43
H 316	3.63
H 317	5.03
H 318	6.84
H 319	8.18
H 320	8.40
H 322	11.93

Hilzna	€/kom
H 2304	1.11
H 2305	1.17
H 2306	1.23
H 2307	1.44
H 2308	1.52
H 2309	1.70
H 2310	1.90
H 2311	2.31
H 2312	3.02
H 2313	3.47
H 2314	4.04
H 2315	5.34
H 2316	6.02
H 2317	7.19
H 2318	7.92
H 2319	9.48
H 2320	10.46
H 2322	13.49
H 2324	15.54
H 2326	17.17
H 2328	25.29
H 2330	31.44
H 2332	47.71
H 2336	75.50
H 3024	12.64
H 3026	17.78
H 3028	18.67
H 3030	25.78
H 3032	36.22
H 3034	43.87
H 3036	57.00
H 3124	13.26
H 3126	16.23
H 3128	19.21
H 3130	27.39
H 3132	41.32
H 3134	46.41

### Hilzne AH tipa (za demontažu)

Hilzna	€/kom
AH 3132	41.32
AH 3232	47.71

## KM matice



Matica	€/kom
KM 0	0.39
KM 1	0.39
KM 2	0.40
KM 3	0.46
KM 4	0.49
KM 5	0.51
KM 6	0.59
KM 7	0.73
KM 8	0.84
KM 9	0.94
KM 10	1.10
KM 11	1.20
KM 12	1.38
KM 13	1.51
KM 14	1.88
KM 15	2.02
KM 16	2.48
KM 17	2.91
KM 18	3.57
KM 19	4.23
KM 20	5.19
KM 21	5.59
KM 22	6.19
KM 24	7.70
KM 26	8.80
KM 28	9.89
KM 30	12.51
KM 32	15.63
KM 34	17.46

## MB osigurači



Osigurač	€/kom
MB 0	0.06
MB 1	0.06
MB 2	0.06
MB 3	0.06
MB 4	0.06
MB 5	0.06
MB 6	0.08
MB 7	0.08
MB 8	0.09
MB 9	0.12
MB 10	0.17
MB 11	0.21
MB 12	0.23
MB 13	0.26
MB 14	0.30
MB 15	0.36
MB 16	0.52
MB 17	0.59
MB 18	0.68
MB 19	0.71
MB 20	0.77
MB 21	0.83
MB 22	0.90
MB 24	1.28
MB 26	1.57
MB 28	2.40
MB 30	2.68
MB 32	3.13
MB 34	3.59
MB 36	4.10
MB 40	5.10

### Važna napomena:

Unutrašnji prečnik KM matice ili MB osigurača u mm dobija se tako što se broj koji sadrži oznaka pomnoži sa 5. Na primer: za KM 4 unutrašnji prečnik je  $4 \times 5 = 20$  mm. Izuzeci od ovog pravila su: KM 0=10 mm, KM 1=12 mm, KM 2 =15 mm i KM 3 =17 mm.

## HILZNE zapadnih proizvođača

H 205	NSK	5.96
H 206	NSK	6.03
H 207	NSK	6.35
H 208	NSK	6.73
H 209	NSK	8.26
H 210	NSK	8.84
H 211	NSK	9.58
H 212	NSK	11.30
H 213	NSK	11.23
H 2305	NSK	8.71
H 2306	NSK	9.17
H 2307	NSK	9.33

H 2308	NSK	10.18
H 2309	NSK	10.91
H 2310	NSK	11.69
H 2311	NSK	12.80
H 2312	NSK	17.06
H 2313	NSK	19.57
H 2314	NSK	23.35
H 2315	NSK	26.51
H 2316	NSK	31.68
H 2317	NSK	33.75
H 2318	NSK	41.88
H 2319	NSK	48.72

H 2320	NSK	57.07
H 2322	NSK	69.07
H 305	NSK	6.08
H 306	NSK	6.16
H 307	NSK	6.82
H 308	NSK	7.34
H 309	NSK	8.48
H 310	NSK	9.58
H 311	NSK	10.02
H 312	NSK	10.64
H 3124	NSK	62.96
H 313	NSK	11.87

H 3130	NSK	145.02
H 3130	SKF	190.61
H 314	NSK	19.04
H 315	NSK	20.50
H 316	NSK	25.06
H 317	NSK	28.73
H 318	NSK	32.41
H 319	NSK	37.05
H 320	NSK	41.48
H 322	NSK	52.25